

# BUDYNEK MIESZKALNY WIELORODZINNY UL. KASPRZAKA, ELBLĄG

SKALA:

1:100

0 50 100 200 300 400 500 [cm]

Powierzchnia użytkowa:

$P_u = 52,89m^2$

Struktura mieszkaniowa:

3P+AK

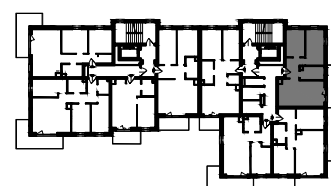
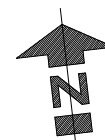
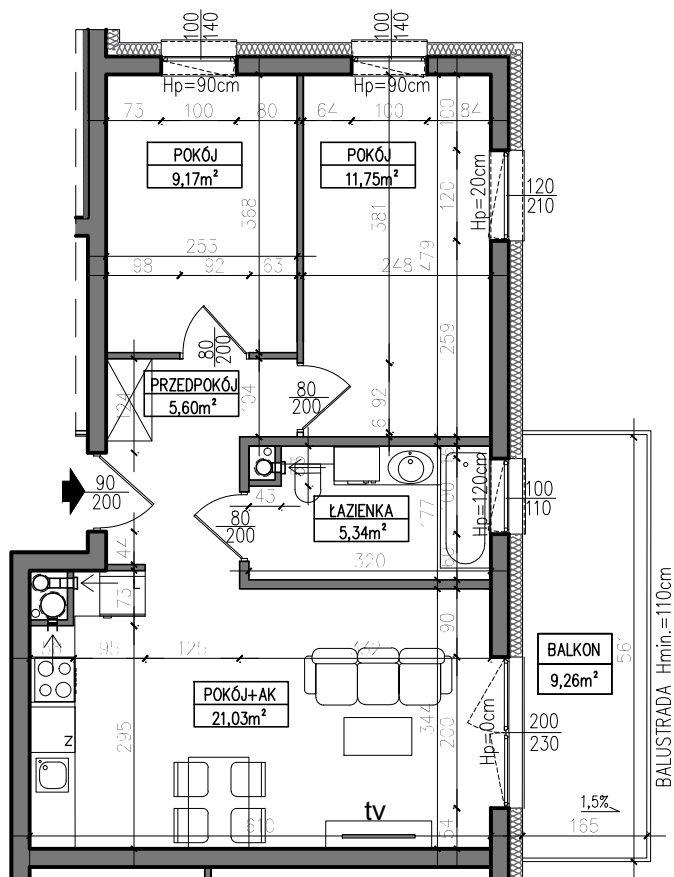
Piętro:

PIĘTRO 4.

Numer mieszkania:

M.A.13

PRZEDPOKÓJ	5,60m <sup>2</sup>
ŁAZIENKA	5,34m <sup>2</sup>
POKÓJ	9,17m <sup>2</sup>
POKÓJ	11,75m <sup>2</sup>
POKÓJ Z ANEKSEM	21,03m <sup>2</sup>
BALKON	9,26m <sup>2</sup>



PIĘTRO 4.

AUTOR PROJEKTU :

**AH** ATELIER  
HOFFMANN  
architekci

Uwaga: Niniejsza karta pokazuje układ funkcjonalny wnętrza. Powierzchnie użytkowe uwzględniają wykończenie ścian tynkami (grubości 1cm). Zastrzegam się możliwość wprowadzenia niewielkich zmian z przyczyn technicznych. Powierzchnie użytkowe podano zgodnie z Rozporządzeniem Ministra Transportu, Budownictwa i Gospodarki Morskiej w sprawie szczegółowego zakresu i formy projektu budowlanego z dnia 25 kwietnia 2012r. (DZ.U. z dnia 27 kwietnia 2012r.) par.11 pkt 2 ppkt 2b (z późn. zmianami) oraz PN-ISO 9836:1997