

BUDYNEK MIESZKALNY WIELORODZINNY UL. KASPRZAKA, ELBLĄG

SKALA:

1:100

POWIERZCHNIA UŻYTKOWA:

$P_u=45,38m^2$

STRUKTURA MIESZKANIA:

2P+AK

PIĘTRO:

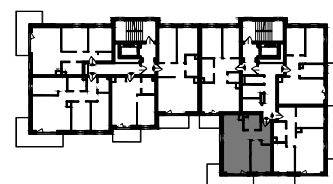
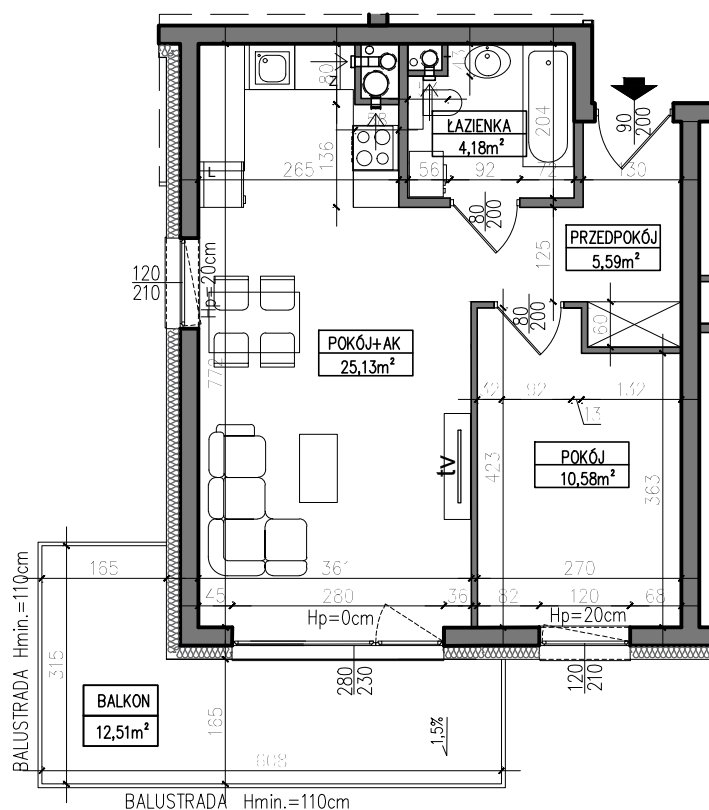
PIĘTRO 4.

NUMER MIESZKANIA:

M.A.15

0 50 100 200 300 400 500 [cm]

PRZEDPOKÓJ	5,59m ²
ŁAZIENKA	4,18m ²
POKÓJ	10,58m ²
POKÓJ Z ANEKSEM	25,13m ²
BALKON	12,51m ²



PIĘTRO 4.

AUTOR PROJEKTU :

AH ATELIER
HOFFMANN
architekci

Uwaga: Niniejsza karta pokazuje układ funkcjonalny wnętrza. Powierzchnie użytkowe uwzględniają wykończenie ścian tynkami (grubość 1cm). Zastrzegam się możliwość wprowadzenia niewielkich zmian z przyczyn technicznych. Powierzchnie użytkowe podano zgodnie z Rozporządzeniem Ministra Transportu, Budownictwa i Gospodarki Morskiej w sprawie szczegółowego zakresu i formy projektu budowlanego z dnia 25kwietnia 2012r. (DZ.U. z dnia 27kwietnia 2012r.) par.11 pkt 2 ppkt 2b (z późn. zmianami) oraz PN-ISO 9836:1997