

BUDYNEK MIESZKALNY WIELORODZINNY UL. KASPRZAKA, ELBLĄG

SKALA:

1:100

0 50 100 200 300 400 500 [cm]

POWIERZCHNIA UŻYTKOWA:

$P_u=54,68m^2$

STRUKTURA MIESZKANIA:

3P+AK

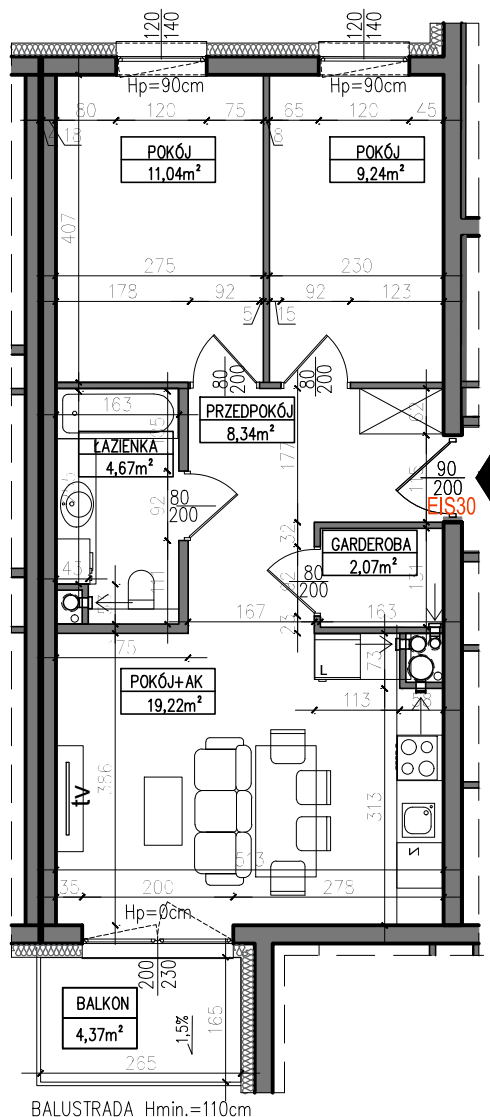
PIĘTRO:

PIĘTRO 4.

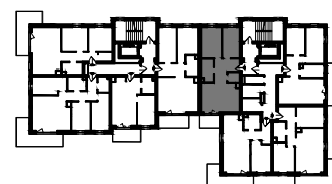
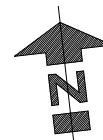
NUMER MIESZKANIA:

M.A.16

PRZEDPOKÓJ	8,34m ²
ŁAZIENKA	4,67m ²
POKÓJ	9,24m ²
POKÓJ	11,04m ²
POKÓJ Z ANEKSEM	19,22m ²
BALKON	4,37m ²



BALUSTRADA Hmin.=110cm



PIĘTRO 4.

AUTOR PROJEKTU :

AH ATELIER
HOFFMANN
architekci

Uwaga: Niniejsza karta pokazuje układ funkcjonalny wnętrza. Powierzchnie użytkowe uwzględniają wykończenie ścian tynkami (grubości 1cm). Zastrzegam się możliwość wprowadzenia niewielkich zmian z przyczyn technicznych. Powierzchnie użytkowe podano zgodnie z Rozporządzeniem Ministra Transportu, Budownictwa i Gospodarki Morskiej w sprawie szczegółowego zakresu i formy projektu budowlanego z dnia 25kwietnia 2012r. (DZ.U. z dnia 27kwietnia 2012r.) par.11 pkt 2 ppkt 2b (z późn. zmianami) oraz PN-ISO 9836:1997