

BUDYNEK MIESZKALNY WIELORODZINNY UL. KASPRZAKA, ELBLĄG

SKALA:

1:100

0 50 100 200 300 400 500 [cm]

POWIERZCHNIA UŻYTKOWA:

Pu=52,76m²

STRUKTURA MIESZKANIA:

3P+AK

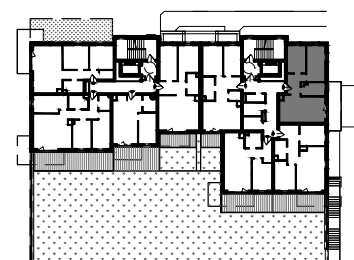
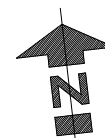
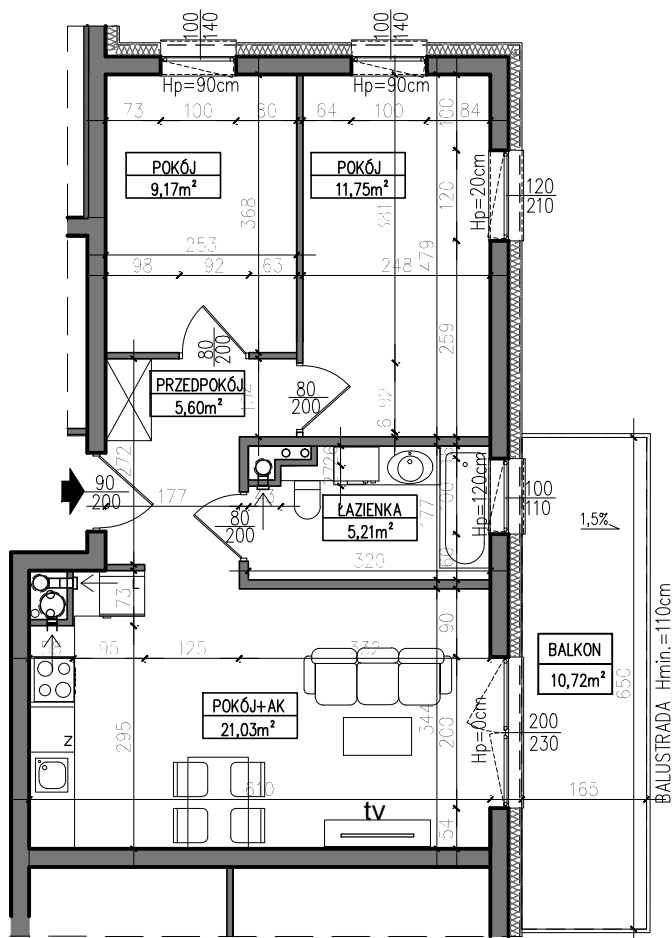
PIĘTRO:

PIĘTRO 1.

NUMER MIESZKANIA:

M.A.01

PRZEDPOKÓJ	5,60m ²
ŁAZIENKA	5,21m ²
POKÓJ	9,17m ²
POKÓJ	11,75m ²
POKÓJ Z ANEKSEM	21,03m ²
BALKON	10,72m ²



1. PIĘTRO

AUTOR PROJEKTU :



Uwaga: Niniejsza karta pokazuje układ funkcjonalny wnętrza. Powierzchnie użytkowe uwzględniają wykończenie ścian tynkami (grubości 1cm). Zastrzegam się możliwość wprowadzenia niewielkich zmian z przyczyn technicznych. Powierzchnie użytkowe podano zgodnie z Rozporządzeniem Ministra Transportu, Budownictwa i Gospodarki Morskiej w sprawie szczegółowego zakresu i formy projektu budowlanego z dnia 25kwietnia 2012r. (DZ.U. z dnia 27kwietnia 2012r.) par.11 pkt 2 ppkt 2b (z późn. zmianami) oraz PN-ISO 9836:1997