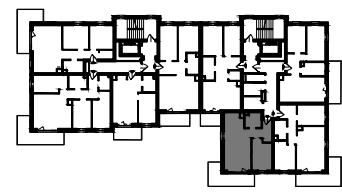
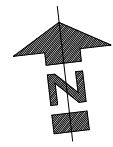
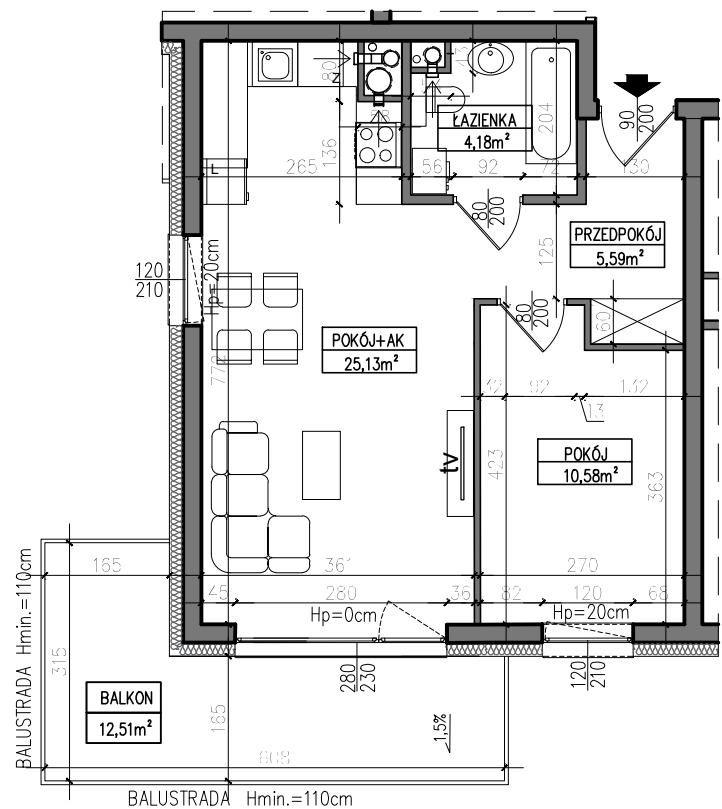


BUDYNEK MIESZKALNY WIELORODZINNY UL. KASPRZAKA, ELBLĄG

SKALA: 1:100	POWIERZCHNIA UŻYTKOWA: Pu=45,38m²	STRUKTURA MIESZKANIA: 2P+AK	PIĘTRO: PIĘTRO 7.	NUMER MIESZKANIA: M.A.27
------------------------	--	---------------------------------------	-----------------------------	------------------------------------

PRZEDPOKÓJ	5,59m ²
ŁAZIENKA	4,18m ²
POKÓJ	10,58m ²
POKÓJ Z ANEKSEM	25,13m ²
BALKON	12,51m ²



PIĘTRO 7.

AUTOR PROJEKTU :



Uwaga: Niniejsza karta pokazuje układ funkcjonalny wnętrza. Powierzchnie użytkowe uwzględniają wykończenie ścian tynkami (grubości 1cm). Zastrzegam się możliwość wprowadzenia niewielkich zmian z przyczyn technicznych. Powierzchnie użytkowe podano zgodnie z Rozporządzeniem Ministra Transportu, Budownictwa i Gospodarki Morskiej w sprawie szczegółowego zakresu i formy projektu budowlanego z dnia 25kwietnia 2012r. (DZ.U. z dnia 27kwietnia 2012r.) par.11 pkt 2 ppkt 2b (z późn. zmianami) oraz PN-ISO 9836:1997