

BUDYNEK MIESZKALNY WIELORODZINNY UL. KASPRZAKA, ELBLĄG

SKALA:

1:100

0 50 100 200 300 400 500 [cm]

POWIERZCHNIA UŻYTKOWA:

$P_u=54,67m^2$

STRUKTURA MIESZKANIA:

3P+AK

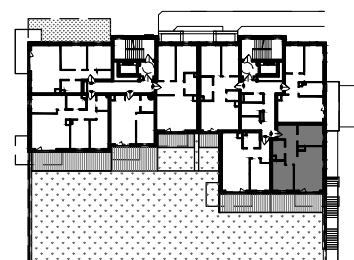
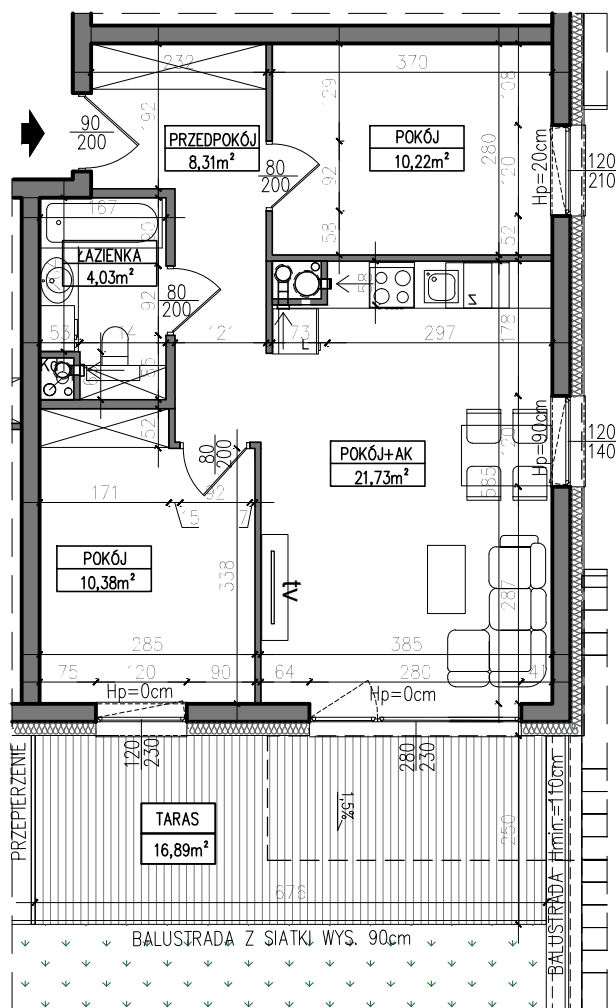
PIĘTRO:

PIĘTRO 1.

NUMER MIESZKANIA:

M.A.02

| | |
|-----------------|---------------------|
| PRZEDPOKÓJ | 8,31m ² |
| ŁAZIENKA | 4,03m ² |
| POKÓJ | 10,22m ² |
| POKÓJ | 10,38m ² |
| POKÓJ Z ANEKSEM | 21,73m ² |
| TARAS | 16,89m ² |



1. PIĘTRO

AUTOR PROJEKTU :



Uwaga: Niniejsza karta pokazuje układ funkcjonalny wnętrza. Powierzchnie użytkowe uwzględniają wykończenie ścian tynkami (grubość 1cm). Zastrzegam się możliwość wprowadzenia niewielkich zmian z przyczyn technicznych. Powierzchnie użytkowe podano zgodnie z Rozporządzeniem Ministra Transportu, Budownictwa i Gospodarki Morskiej w sprawie szczegółowego zakresu i formy projektu budowlanego z dnia 25kwietnia 2012r. (DZ.U. z dnia 27kwietnia 2012r.) par.11 pkt 2 ppkt 2b (z późn. zmianami) oraz PN-ISO 9836:1997