

# BUDYNEK MIESZKALNY WIELORODZINNY UL. KASPRZAKA, ELBLĄG

SKALA:

1:100

0 50 100 200 300 400 500 [cm]

POWIERZCHNIA UŻYTKOWA:

$P_u=54,68m^2$

STRUKTURA MIESZKANIA:

3P+AK

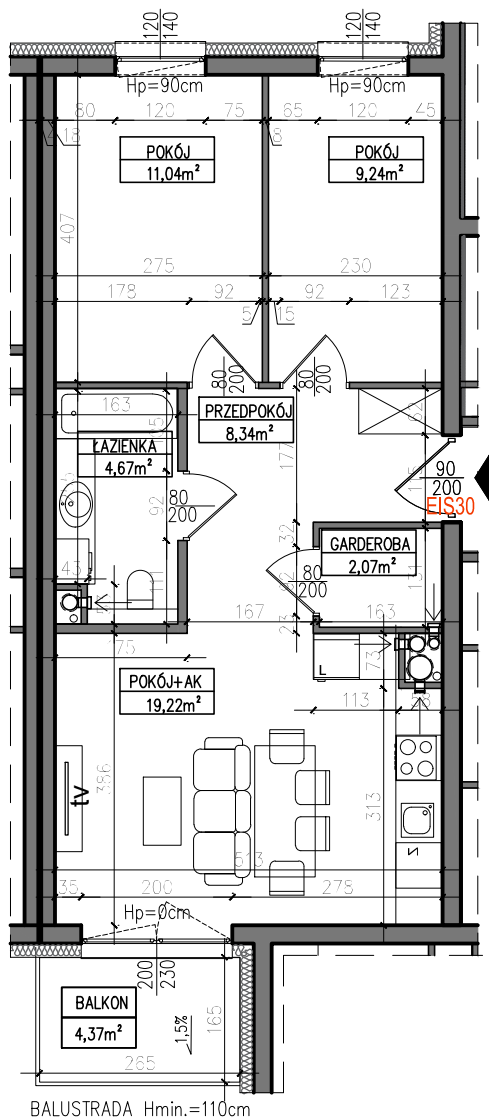
PIĘTRO:

PIĘTRO 7.

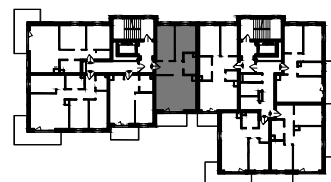
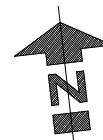
NUMER MIESZKANIA:

M.A.28

PRZEDPOKÓJ	8,34m <sup>2</sup>
ŁAZIENKA	4,67m <sup>2</sup>
POKÓJ	9,24m <sup>2</sup>
POKÓJ	11,04m <sup>2</sup>
POKÓJ Z ANEKSEM	19,22m <sup>2</sup>
BALKON	4,37m <sup>2</sup>



BALUSTRADA Hmin.=110cm



PIĘTRO 7.

AUTOR PROJEKTU :

**AH** ATELIER  
HOFFMANN  
architekci

Uwaga: Niniejsza karta pokazuje układ funkcjonalny wnętrza. Powierzchnie użytkowe uwzględniają wykończenie ścian tynkami (grubości 1cm). Zastrzegam się możliwość wprowadzenia niewielkich zmian z przyczyn technicznych. Powierzchnie użytkowe podane zgodnie z Rozporządzeniem Ministra Transportu, Budownictwa i Gospodarki Morskiej w sprawie szczegółowego zakresu i formy projektu budowlanego z dnia 25kwietnia 2012r. (DZ.U. z dnia 27kwietnia 2012r.) par.11 pkt 2 ppkt 2b (z późn. zmianami) oraz PN-ISO 9836:1997