

# BUDYNEK MIESZKALNY WIELORODZINNY UL. KASPRZAKA, ELBLĄG

SKALA:

1:100

0 50 100 200 300 400 500 [cm]

POWIERZCHNIA UŻYTKOWA:

$P_u=54,67m^2$

STRUKTURA MIESZKANIA:

3P+AK

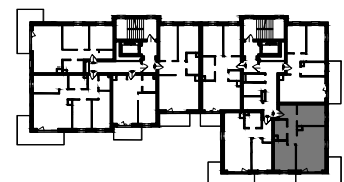
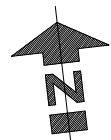
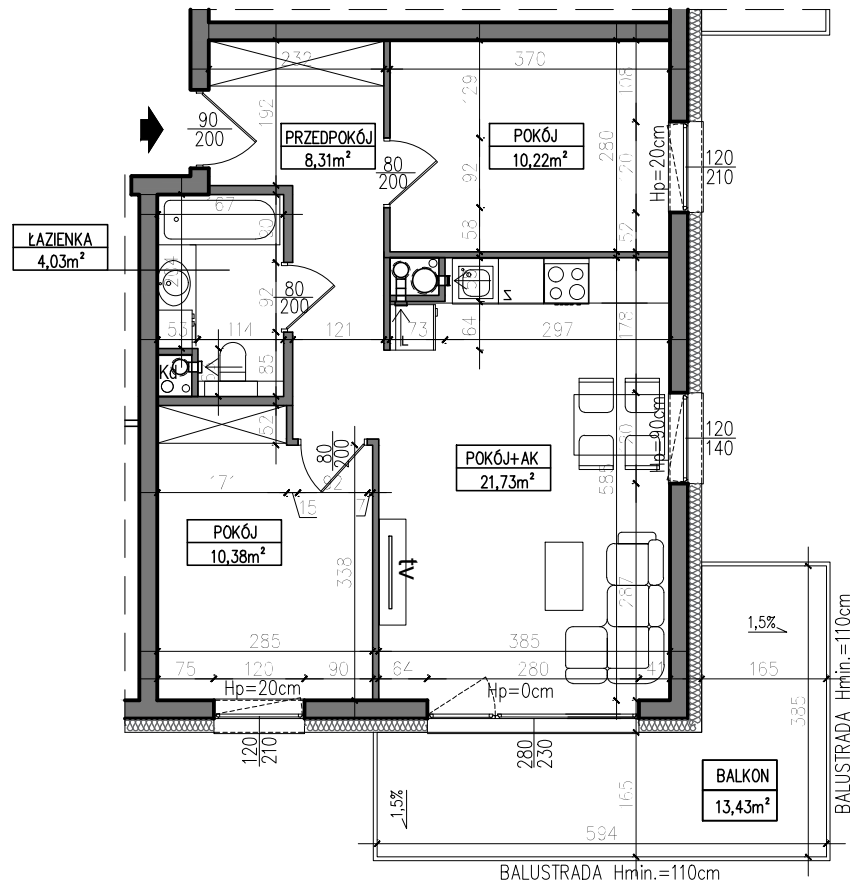
PIĘTRO:

PIĘTRO 8.

NUMER MIESZKANIA:

M.A.30

PRZEDPOKÓJ	8,31m <sup>2</sup>
ŁAZIENKA	4,03m <sup>2</sup>
POKÓJ	10,22m <sup>2</sup>
POKÓJ	10,38m <sup>2</sup>
POKÓJ Z ANEKSEM	21,73m <sup>2</sup>
BALKON	13,43m <sup>2</sup>



PIĘTRO 8.

AUTOR PROJEKTU :

**AH** ATELIER  
HOFFMANN  
architekci

Uwaga: Niniejsza karta pokazuje układ funkcjonalny wnętrza. Powierzchnie użytkowe uwzględniają wykończenie ścian tynkami (grubości 1cm). Zastrzegam się możliwość wprowadzenia niewielkich zmian z przyczyn technicznych. Powierzchnie użytkowe podano zgodnie z Rozporządzeniem Ministra Transportu, Budownictwa i Gospodarki Morskiej w sprawie szczegółowego zakresu i formy projektu budowlanego z dnia 25 kwietnia 2012r. (DZ.U. z dnia 27 kwietnia 2012r.) par.11 pkt 2 ppkt 2b (z późn. zmianami) oraz PN-ISO 9836:1997