

BUDYNEK MIESZKALNY WIELORODZINNY UL. KASPRZAKA, ELBLĄG

SKALA: 1:100  
 0 50 100 200 300 400 500 [cm]

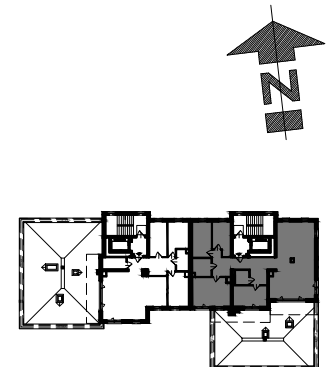
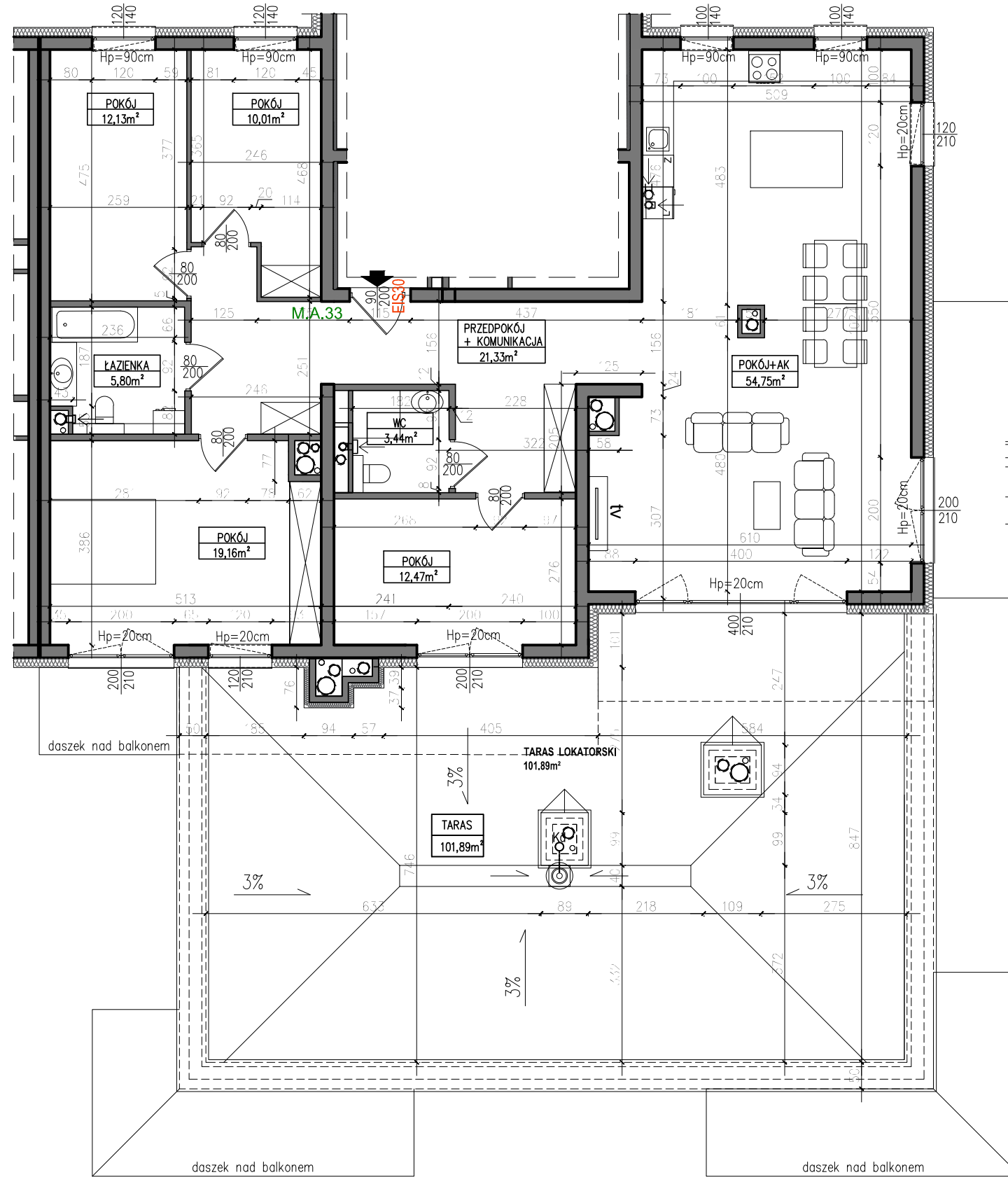
POWIERZCHNIA UŻYTKOWA:  
 Pu = 139,09m<sup>2</sup>

STRUKTURA MIESZKANIA:  
 5P+AK

PIĘTRO:  
 9. PIĘTRO

NUMER MIESZKANIA:  
 M.A.33

PRZEDPOKÓJ I KOMUNIKACJA	21,33m <sup>2</sup>
WC	3,44m <sup>2</sup>
ŁAZIENKA	5,80m <sup>2</sup>
POKÓJ	10,01m <sup>2</sup>
POKÓJ	12,13m <sup>2</sup>
POKÓJ	19,16m <sup>2</sup>
POKÓJ	12,47m <sup>2</sup>
POKÓJ Z ANEKSEM	54,75m <sup>2</sup>
TARAS NA DACHU	101,89m <sup>2</sup>



PIĘTRO 9.

AUTOR PROJEKTU :



Uwaga: Niniejsza karta pokazuje układ funkcjonalny wnętrza. Powierzchnie użytkowe uwzględniają wykończenie ścian tynkami (grubości 1cm). Zastrzega się możliwość wprowadzenia niewielkich zmian z przyczyn technicznych. Powierzchnie użytkowe podano zgodnie z Rozporządzeniem Ministra Transportu, Budownictwa i Gospodarki Morskiej w sprawie szczegółowego zakresu i formy projektu budowlanego z dnia 25kwietnia 2012r. (DZ.U. z dnia 27kwietnia 2012r.) par.11 pkt 2 ppkt 2b (z późn. zmianami) oraz PN-ISO 9836:1997