

# BUDYNEK MIESZKALNY WIELORODZINNY UL. KASPRZAKA, ELBLĄG

SKALA:

1:100

0 50 100 200 300 400 500 [cm]

POWIERZCHNIA UŻYTKOWA:

$P_u=45,34m^2$

STRUKTURA MIESZKANIA:

2P+AK

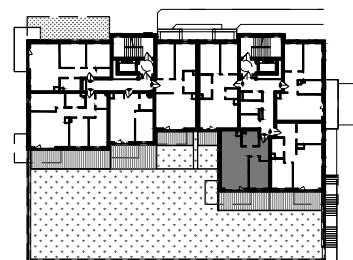
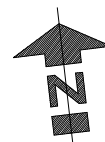
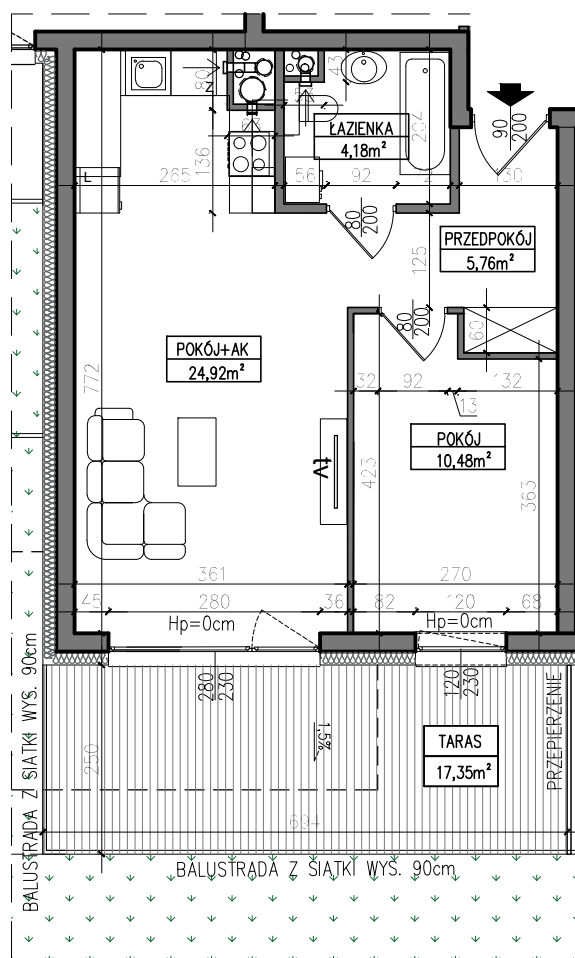
PIĘTRO:

PIĘTRO 1.

NUMER MIESZKANIA:

M.A.03

PRZEDPOKÓJ	5,76m <sup>2</sup>
ŁAZIENKA	4,18m <sup>2</sup>
POKÓJ	10,48m <sup>2</sup>
POKÓJ Z ANEKSEM	24,92m <sup>2</sup>
TARAS	17,35m <sup>2</sup>



1. PIĘTRO

AUTOR PROJEKTU :



Uwaga: Niniejsza karta pokazuje układ funkcjonalny wnętrza. Powierzchnie użytkowe uwzględniają wykończenie ścian tynkami (grubość 1cm). Zastrzegam się możliwość wprowadzenia niewielkich zmian z przyczyn technicznych. Powierzchnie użytkowe podano zgodnie z Rozporządzeniem Ministra Transportu, Budownictwa i Gospodarki Morskiej w sprawie szczegółowego zakresu i formy projektu budowlanego z dnia 25kwietnia 2012r. (DZ.U. z dnia 27kwietnia 2012r.) par.11 pkt 2 ppkt 2b (z późn. zmianami) oraz PN-ISO 9836:1997