

BUDYNEK MIESZKALNY WIELORODZINNY UL. KASPRZAKA, ELBLĄG

SKALA:

1:100

Powierzchnia użytkowa:

$P_u = 57,16 \text{ m}^2$

Struktura mieszkania:

3P+AK

Piętro:

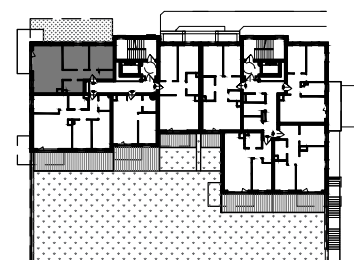
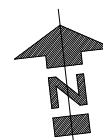
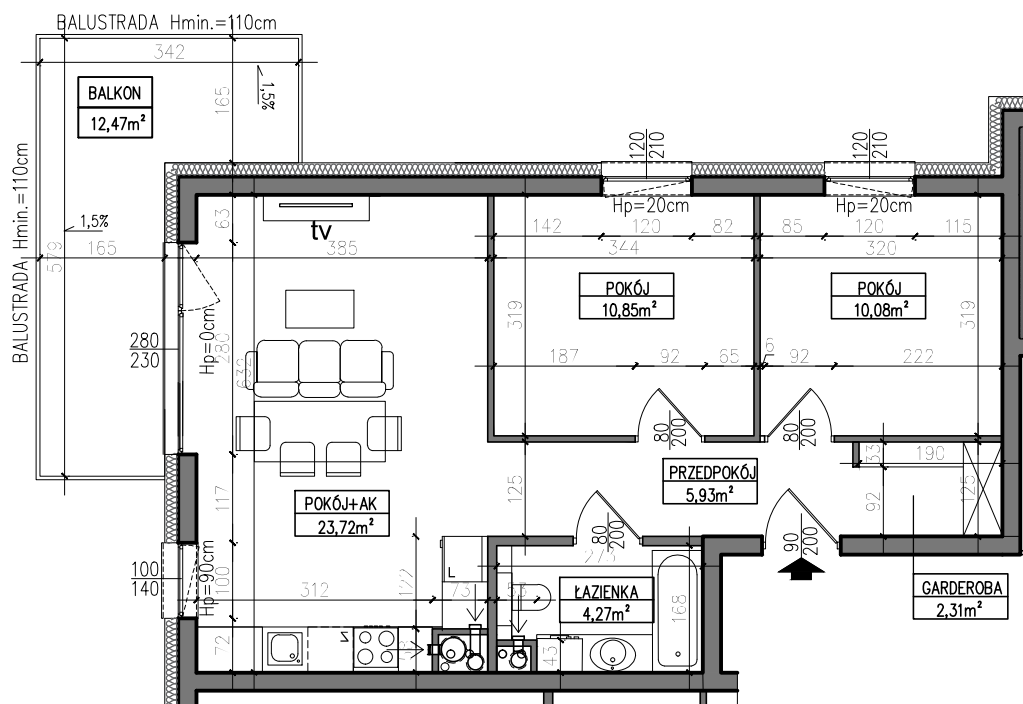
PIĘTRO 1.

Numer mieszkania:

M.B.04

0 50 100 200 300 400 500 [cm]

PRZEDPOKÓJ	5,93m ²
GARDEROBA	2,31m ²
ŁAZIENKA	4,27m ²
POKÓJ	10,08m ²
POKÓJ	10,85m ²
POKÓJ Z ANEKSEM	23,72m ²
BALKON	12,47m ²



1. PIĘTRO

AUTOR PROJEKTU :



Uwaga: Niniejsza karta pokazuje układ funkcjonalny wnętrza. Powierzchnie użytkowe uwzględniają wykończenie ścian tynkami (grubość 1cm). Zastrzegamy możliwość wprowadzenia niewielkich zmian z przyczyn technicznych. Powierzchnie użytkowe podano zgodnie z Rozporządzeniem Ministra Transportu, Budownictwa i Gospodarki Morskiej w sprawie szczegółowego zakresu i formy projektu budowlanego z dnia 25 kwietnia 2012r. (DZ.U. z dnia 27 kwietnia 2012r.) par.11 pkt 2 ppkt 2b (z późn. zmianami) oraz PN-ISO 9836:1997