

BUDYNEK MIESZKALNY WIELORODZINNY UL. KASPRZAKA, ELBLĄG

SKALA:

1:100

0 50 100 200 300 400 500 [cm]

POWIERZCHNIA UŻYTKOWA:

$P_u=57,23m^2$

STRUKTURA MIESZKANIA:

3P+AK

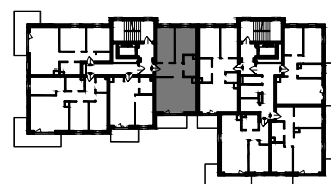
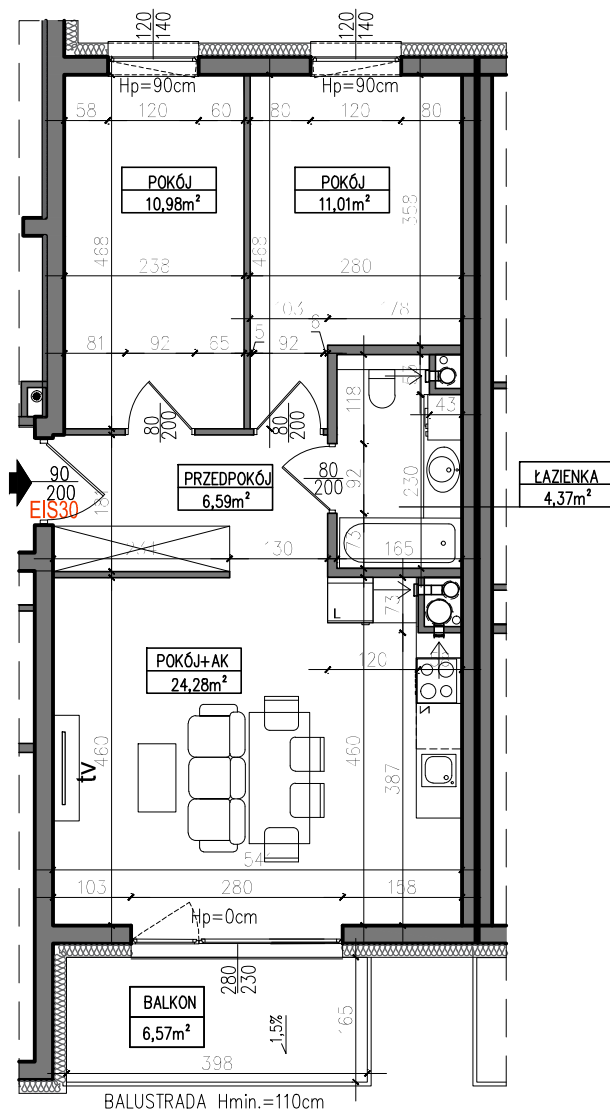
PIĘTRO:

PIĘTRO 2.

NUMER MIESZKANIA:

M.B.05

PRZEDPOKÓJ	6,59m ²
ŁAZIENKA	4,37m ²
POKÓJ	10,98m ²
POKÓJ	11,01m ²
POKÓJ Z ANEKSEM	24,28m ²
TARAS	6,57m ²



PIĘTRO 2.

AUTOR PROJEKTU :

AH ATELIER
HOFFMANN
architekci

Uwaga: Niniejsza karta pokazuje układ funkcjonalny wnętrza. Powierzchnie użytkowe uwzględniają wykończenie ścian tynkami (grubości 1cm). Zastrzegam się możliwość wprowadzenia niewielkich zmian z przyczyn technicznych. Powierzchnie użytkowe podano zgodnie z Rozporządzeniem Ministra Transportu, Budownictwa i Gospodarki Morskiej w sprawie szczegółowego zakresu i formy projektu budowlanego z dnia 25kwietnia 2012r. (DZ.U. z dnia 27kwietnia 2012r.) par.11 pkt 2 ppkt 2b (z późn. zmianami) oraz PN-ISO 9836:1997