

BUDYNEK MIESZKALNY WIELORODZINNY UL. KASPRZAKA, ELBLĄG

SKALA:

1:100

POWIERZCHNIA UŻYTKOWA:

Pu=57,16m²

STRUKTURA MIESZKANIA:

3P+AK

PIĘTRO:

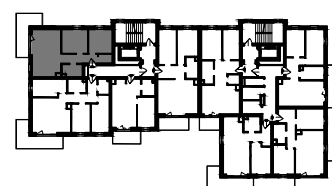
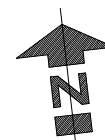
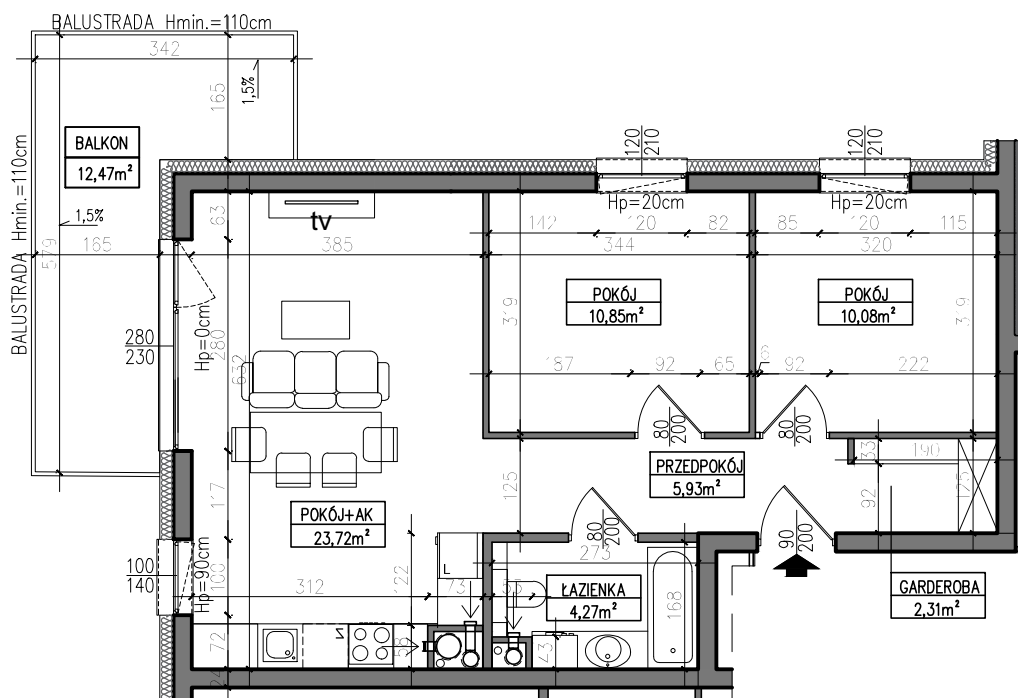
PIĘTRO 5.

NUMER MIESZKANIA:

M.B.20

0 50 100 200 300 400 500 [cm]

PRZEDPOKÓJ	5,93m ²
ŁAZIENKA	4,27m ²
POKÓJ	10,08m ²
POKÓJ	10,85m ²
POKÓJ Z ANEKSEM	23,72m ²
BALKON	12,47m ²



5. PIĘTRO

AUTOR PROJEKTU :

AH ATELIER
HOFFMANN
architekci

Uwaga: Niniejsza karta pokazuje układ funkcjonalny wnętrza. Powierzchnie użytkowe uwzględniają wykończenie ścian tynkami (grubości 1cm). Zastrzegam się możliwość wprowadzenia niewielkich zmian z przyczyn technicznych. Powierzchnie użytkowe podano zgodnie z Rozporządzeniem Ministra Transportu, Budownictwa i Gospodarki Morskiej w sprawie szczegółowego zakresu i formy projektu budowlanego z dnia 25kwietnia 2012r. (DZ.U. z dnia 27kwietnia 2012r.) par.11 pkt 2 ppkt 2b (z późn. zmianami) oraz PN-ISO 9836:1997