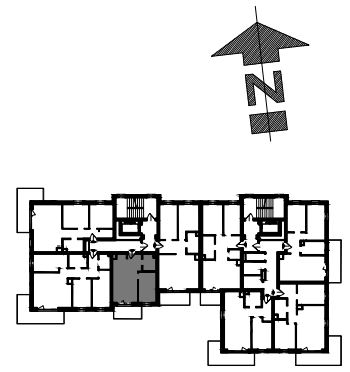
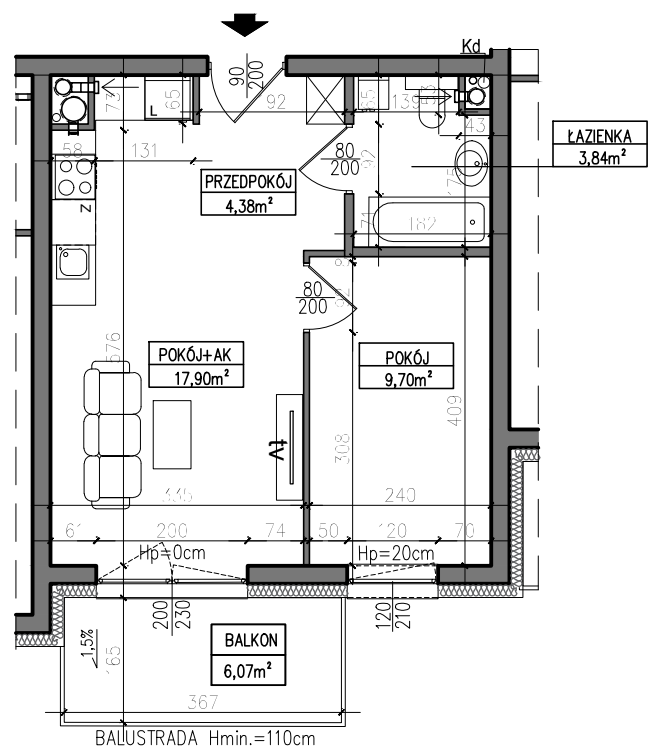


BUDYNEK MIESZKALNY WIELORODZINNY UL. KASPRZAKA, ELBLĄG

SKALA: 1:100	POWIERZCHNIA UŻYTKOWA: Pu=35,82m²	STRUKTURA MIESZKANIA: 2P+AK	PIĘTRO: PIĘTRO 6.	NUMER MIESZKANIA: M.B.22
------------------------	--	---------------------------------------	-----------------------------	------------------------------------

PRZEDPOKÓJ	4,38m ²
ŁAZIENKA	3,84m ²
POKÓJ	9,70m ²
POKÓJ Z ANEKSEM	17,90m ²
TARAS	6,07m ²



AUTOR PROJEKTU :



Uwaga: Niniejsza karta pokazuje układ funkcjonalny wnętrza. Powierzchnie użytkowe uwzględniają wykończenie ścian tynkami (grubości 1cm). Zastrzega się możliwość wprowadzenia niewielkich zmian z przyczyn technicznych. Powierzchnie użytkowe podano zgodnie z Rozporządzeniem Ministra Transportu, Budownictwa i Gospodarki Morskiej w sprawie szczegółowego zakresu i formy projektu budowlanego z dnia 25kwietnia 2012r. (DZ.U. z dnia 27kwietnia 2012r.) par.11 pkt 2 ppkt 2b (z późn. zmianami) oraz PN-ISO 9836:1997

PIĘTRO 6.