

# BUDYNEK MIESZKALNY WIELORODZINNY UL. KASPRZAKA, ELBLĄG

SKALA:

1:100

Powierzchnia użytkowa:

Pu=57,16m<sup>2</sup>

Struktura mieszkaniowa:

3P+AK

Piętro:

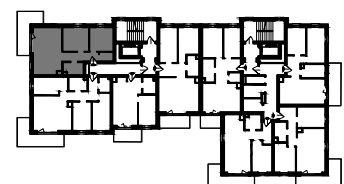
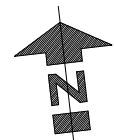
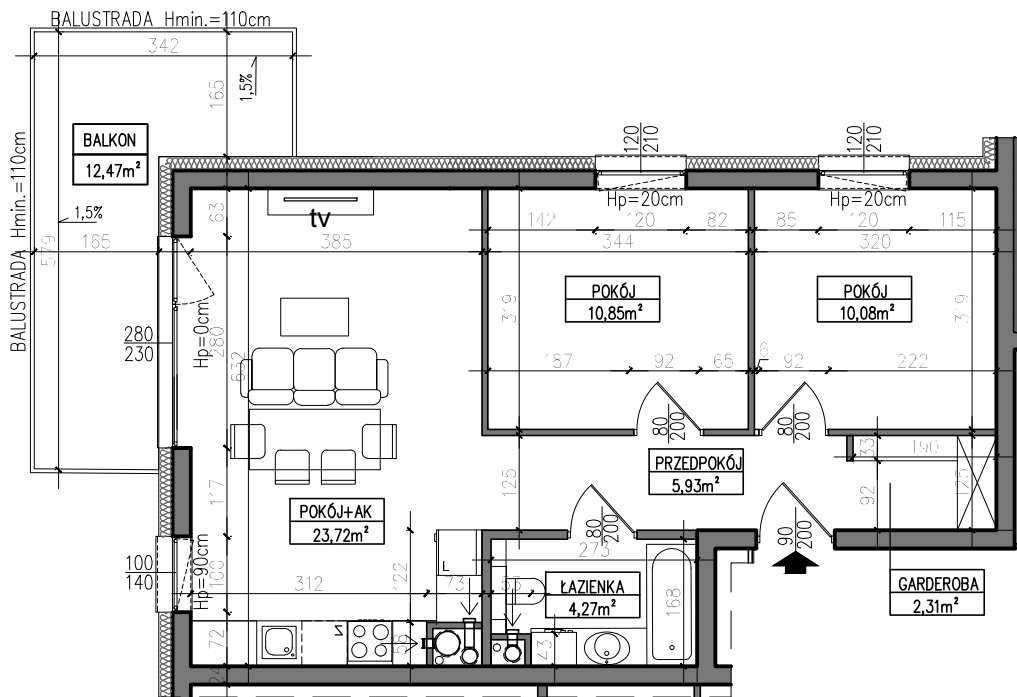
PIĘTRO 8.

Numer mieszkania:

M.B.32

0 50 100 200 300 400 500 [cm]

PRZEDPOKÓJ	5,93m <sup>2</sup>
ŁAZIENKA	4,27m <sup>2</sup>
POKÓJ	10,08m <sup>2</sup>
POKÓJ	10,85m <sup>2</sup>
POKÓJ Z ANEKSEM	23,72m <sup>2</sup>
BALKON	12,47m <sup>2</sup>



PIĘTRO 8.

AUTOR PROJEKTU :

**AH** ATELIER  
HOFFMANN  
architekci

Uwaga: Niniejsza karta pokazuje układ funkcjonalny wnętrza. Powierzchnie użytkowe uwzględniają wykończenie ścian tynkami (grubości 1cm). Zastrzegam się możliwości wprowadzenia niewielkich zmian z przyczyn technicznych. Powierzchnie użytkowe podano zgodnie z Rozporządzeniem Ministra Transportu, Budownictwa i Gospodarki Morskiej w sprawie szczegółowego zakresu i formy projektu budowlanego z dnia 25kwietnia 2012r. (DZ.U. z dnia 27kwietnia 2012r.) par.11 pkt 2 ppkt 2b (z późn. zmianami) oraz PN-ISO 9836:1997