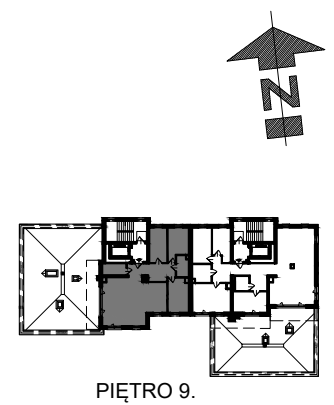
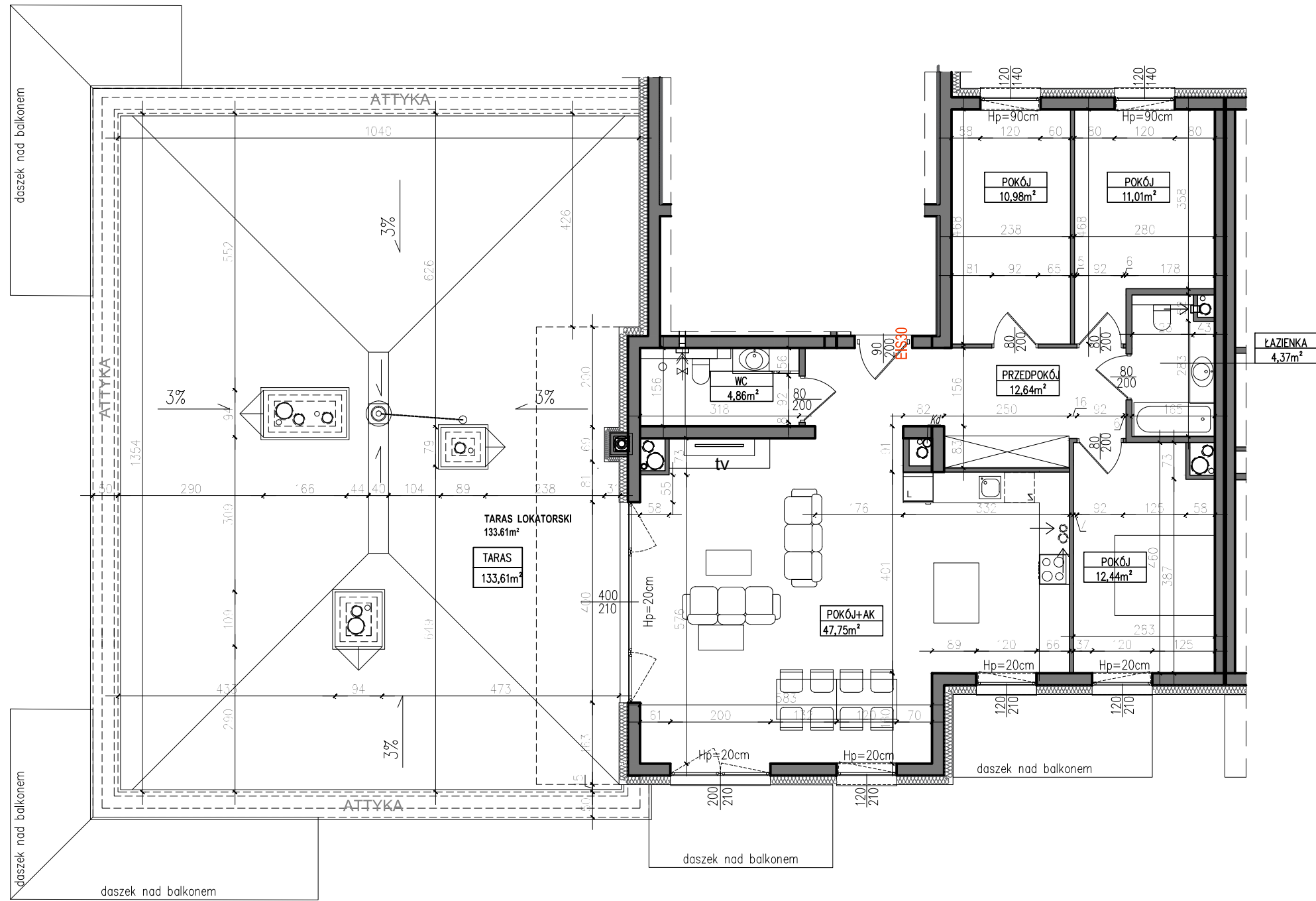


BUDYNEK MIESZKALNY WIELORODZINNY UL. KASPRZAKA, ELBLĄG

SKALA: 1:100
 0 50 100 200 300 400 500 [cm]

POWIERZCHNIA UŻYTKOWA: Pu = 104,05m² STRUKTURA MIESZKANIA: 4P+AK PIĘTRO: 9. PIĘTRO NUMER MIESZKANIA: M.B.33

PRZEDPOKÓJ	12,64m ²
WC	4,86m ²
ŁAZIENKA	4,37m ²
POKÓJ	11,01m ²
POKÓJ	10,98m ²
POKÓJ	12,44m ²
POKÓJ Z ANEKSEM	47,75m ²
TARAS NA DACHU	133,61m ²



AUTOR PROJEKTU :
AH ATELIER HOFFMANN architektura

Uwaga: Niniejsza karta pokazuje układ funkcjonalny wnętrza. Powierzchnie użytkowe uwzględniają wykończenie ścian tynkami (grubości 1cm). Zastrzega się możliwość wprowadzenia niewielkich zmian z przyczyn technicznych. Powierzchnie użytkowe podano zgodnie z Rozporządzeniem Ministra Transportu, Budownictwa i Gospodarki Morskiej w sprawie szczegółowego zakresu i formy projektu budowlanego z dnia 25kwietnia 2012r. (DZ.U. z dnia 27kwietnia 2012r.) par.11 pkt 2 ppkt 2b (z późn. zmianami) oraz PN-ISO 9836:1997