

BUDYNEK MIESZKALNY WIELORODZINNY UL. KASPRZAKA, ELBLĄG

SKALA:

1:100

POWIERZCHNIA UŻYTKOWA:

Pu=68,25m²

STRUKTURA MIESZKANIA:

4P+AK

PIĘTRO:

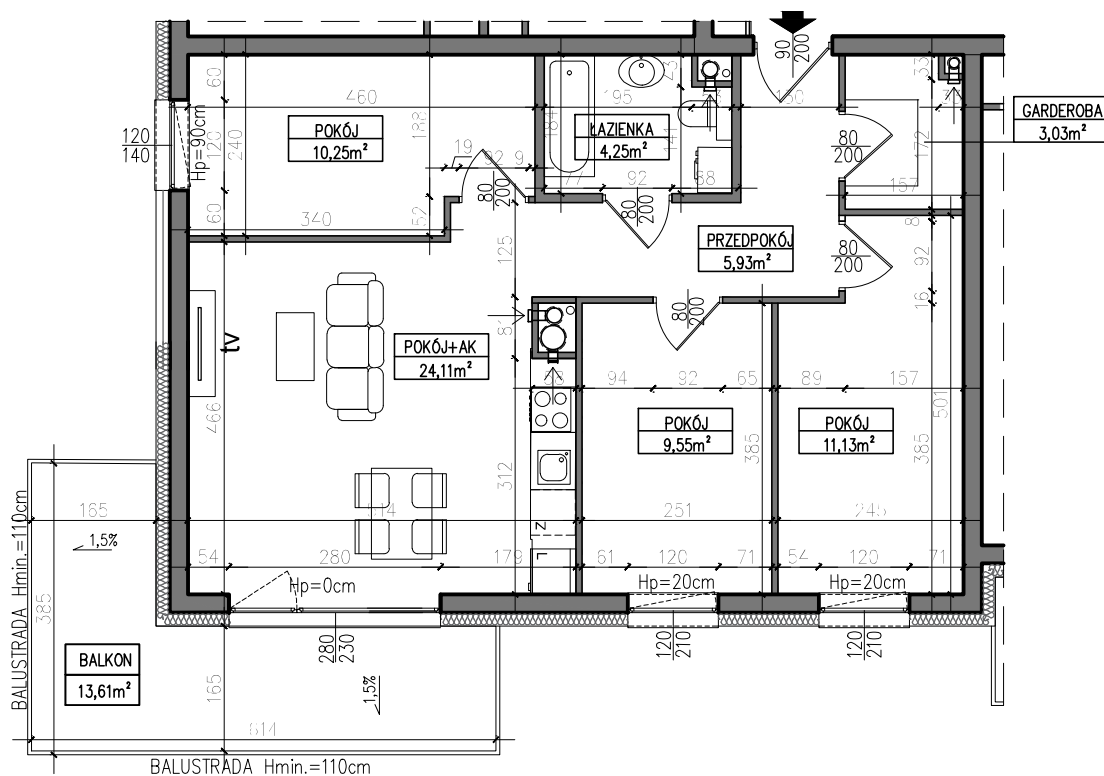
PIĘTRO 8.

NUMER MIESZKANIA:

M.B.31

0 50 100 200 300 400 500 [cm]

PRZEDPOKÓJ	5,93m ²
GARDEROBA	3,03m ²
ŁAZIENKA	4,25m ²
POKÓJ	11,13m ²
POKÓJ	9,55m ²
POKÓJ	10,25m ²
POKÓJ Z ANEKSEM	24,11m ²
BALKON	13,61m ²



AUTOR PROJEKTU :

AH ATELIER
HOFFMANN
architekci

Uwaga: Niniejsza karta pokazuje układ funkcjonalny wnętrza. Powierzchnie użytkowe uwzględniają wykończenie ścian tynkami (grubości 1cm). Zastrzegam się możliwość wprowadzenia niewielkich zmian z przyczyn technicznych. Powierzchnie użytkowe podano zgodnie z Rozporządzeniem Ministra Transportu, Budownictwa i Gospodarki Morskiej w sprawie szczegółowego zakresu i formy projektu budowlanego z dnia 25kwietnia 2012r. (DZ.U. z dnia 27kwietnia 2012r.) par.11 pkt 2 ppkt 2b (z późn. zmianami) oraz PN-ISO 9836:1997

PIĘTRO 8.